



医療法人社団 東峰会 関西青少年サナトリウム
敷居の低い 癒しの場としての病院を目指して

〒651-2403

神戸市西区岩岡町西脇838番地

TEL 078-967-1202(代表)

FAX 078-967-3626

URL <http://www.tohokai.jp/>

Email office@tohokai.jp

ひるば

新しい関西青少年サナトリウムがスタートしています

相談・

診療体制の充実

2020年9月

地域連携室スタート!

精神科のことなら、まずはご相談下さい
“寄り添う支援”に自信あります

2021年4月

常勤医が3人増えて16人になりました
(2021年3月比)

より手厚い診療体制で
お迎えします

地域支援体制の充実

2020年2月

地域リハビリテーション

事業部

スタート!

入院体制の充実

2020年4月

スーパー救急病棟スタート!

2020年9月

急性期治療病棟スタート!

必要な時 必要な人に
“安心の医療”を

精神科地域移行

実施加算3年連続達成

※入院期間5年以上の
患者さんの地域移行

毎年約10人の長期入院患者さん
の地域移行を実現しました



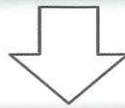
～外来受診・入院のご相談窓口について～

例えば・・・



- 寝られない
- 気分が落ち込む、しんどい
- クリニックの先生に入院をすすめられた
- 話を聞いてほしい
- 幻聴が辛い...
- 死んだ方が楽かも...
- 家族のことで相談したい
- 知らない人の声が聞こえる...
- 学校や職場から精神科に行ってみたら?と言われた

こんな時は
お電話ください

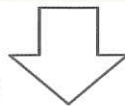


地域連携室 (TEL 078-967-1202 病院代表)

専門の相談員(精神保健福祉士)がお話をうかがいます

- ・ご本人の状態、困っていること
- ・これまでの治療歴
- ・ご希望される受診・入院の時期

※医療機関からのご紹介の場合、紹介状をご準備ください



どこに相談したらいいのかわからない...

この先
どうなるんだろう?

こんなことを聞いてもいいのかな?



これからのことを
一緒に考えましょう。
ひとりで抱えず、
ご相談ください。



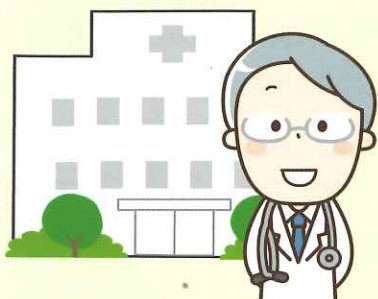
折り返しお電話を入れて受診日・入院日の日程を調整します。
受診当日は、保険証、おくすり手帳(あれば紹介状も)をお持ちください。

お医者さんに相談できてホッとしました ～たろう君(13歳)のお母さんの場合～



あるときから中学生のこどもが学校を休むようになったんです。児童思春期外来のあるクリニックは何か月も先まで予約が取れません。どうしたらいいのかわからず、不安でいっぱいでした。

インターネットで関西青少年サナトリウムを知って、電話をかけてみました。相談員さんが困りごとを聞いてくれました。「一度先生とお話してみませんか?」とすすめられたので、数日後に子どもと一緒に病院に行きました。



精神科のお医者さんとお話するのは初めてでしたが、1時間近くかけて親の話も本人の話もゆっくりと優しく聞いてもらえました。

家族だけではどうしたらよいか困っていたのですが、早めに受診してお医者さん相談できたので、本人も親もホッとしました。



烏帽子中学校の皆さんありがとうございました

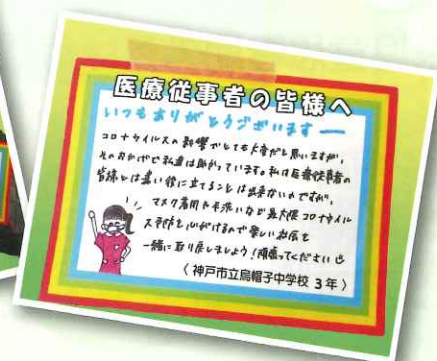
今年3月、神戸市立烏帽子中学校の皆さんより神戸市民間病院協会へ手書きメッセージ付きのフェイスシールドとアイシールド約1000個が寄贈されました。

当院にも届きましたよ! 封を開けてお手紙を読みました。

私たちは新型コロナウイルス感染症の直接対応は行っていませんが、院内に感染を持ち込まないように対策に追われる日々が1年以上続いています。心温まる贈り物に職員一同、大変励まされました。

烏帽子中学校の皆さん、ありがとうございました。一日も早い新型コロナウイルスの終息をお祈りいたします。

感謝



お医者さんを紹介します

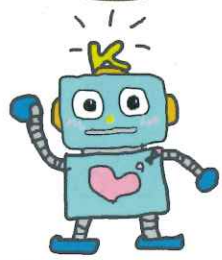


おおさき かつき
大崎 活貴先生
出身:高知県, 趣味:山登り

笑顔

自然派

相談しやすさ



仕事をしていてどんなところにやりがいを感じますか？

精神科に相談に来る患者さんの『悩み』そのものは解決しないことも多いですが、話を聞く中で、その悩みに対する考え方が変わったり整理できたり、それによって症状が良くなっていく過程を見られるところです。

今後していきたいことは？

様々な疾患・年齢層の方の診察を通して経験を積んでいきたいです。自分より年配の方の話を聞いて「こういう考え方もあるんだな」と感じたり、10代の方からの話を聞いて「こういうことまで考えているんだな」と新たな発見をしたりしながら勉強したいです。その経験をさらに治療に生かしていけたらと思います。

みなさんに一言どうぞ

医者としてできること、できないこと多くあると思いますが、来ていただく皆さんの悩みに沿いながら一緒に考え、より良い方法を提案できたらと考えています。まずはお話をうかがわせてください。

外来再診 担当医のご案内

診察時間	月曜日	火曜日	水曜日	木曜日	金曜日	土曜日
午前診 9:15~12:00	狩場	鬼頭	内藤	瀬川	佐伯	当番医
午後診 13:00~16:50	朴 内藤 <small>※児童・思春期外来</small>	西村	岡本	瀬川 中井	頼 藤堂	

- ☆金曜日の午後は2診制になります。
- ☆初診の方は原則としてその日の初診担当Drが診療に当たります。(曜日により常勤医をふりわけています)
- ☆月曜日の午後の診察(朴医師)、水曜日午後の診察(岡本医師)、木曜日午後の診察(中井医師)は**予約制**です。
- ☆木曜日午後 瀬川医師の診察は**予約制**(14:00~15:00)となります。



※**予約票が必要です**

※児童思春期外来は毎週月曜日午後です。(担当:内藤医師 ※**完全予約制**)

編集後記

今号より、『ひろば』の紙面を一新しました。精神科も早めの治療が大切ですが、受診のハードルはまだまだ高いようです。1ミリずつでもハードルを下げたいと思い、今号からお医者さんの素顔を紹介するシリーズをはじめました。ご意見、ご感想をぜひお聞かせください。

編集委員一同

